

道東自動車道
占冠PA工事

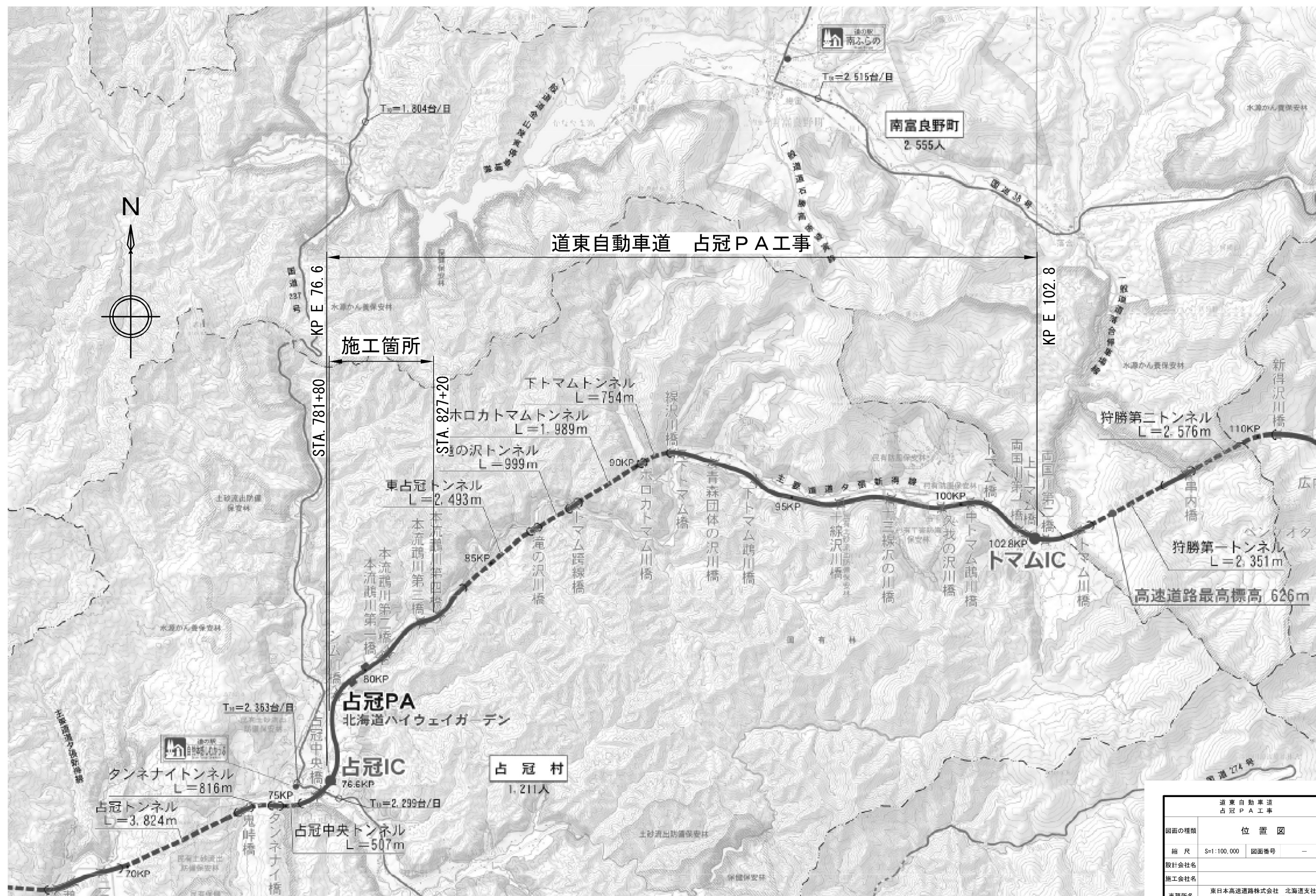
設 計 図
平 面 図

令和6年4月

東日本高速道路株式会社 北海道支社
帯広工事事務所

目 次

No	図面の種類	図面番号
1	位置図	1
2	土運搬経路図	2
3	記号説明表	3
4	平面図 (1) ～ (7)	4 ～ 10



道 東 自 動 車 道 占 冠 P A 工 事			
図面の種類	位 置 図		
縮 尺	S=1:100,000	図面番号	—
設計会社名			
施工会社名			
事務所名	東日本高速道路株式会社 北海道支社 帯 広 工 事 事 務 所		

S=1 : 20,000

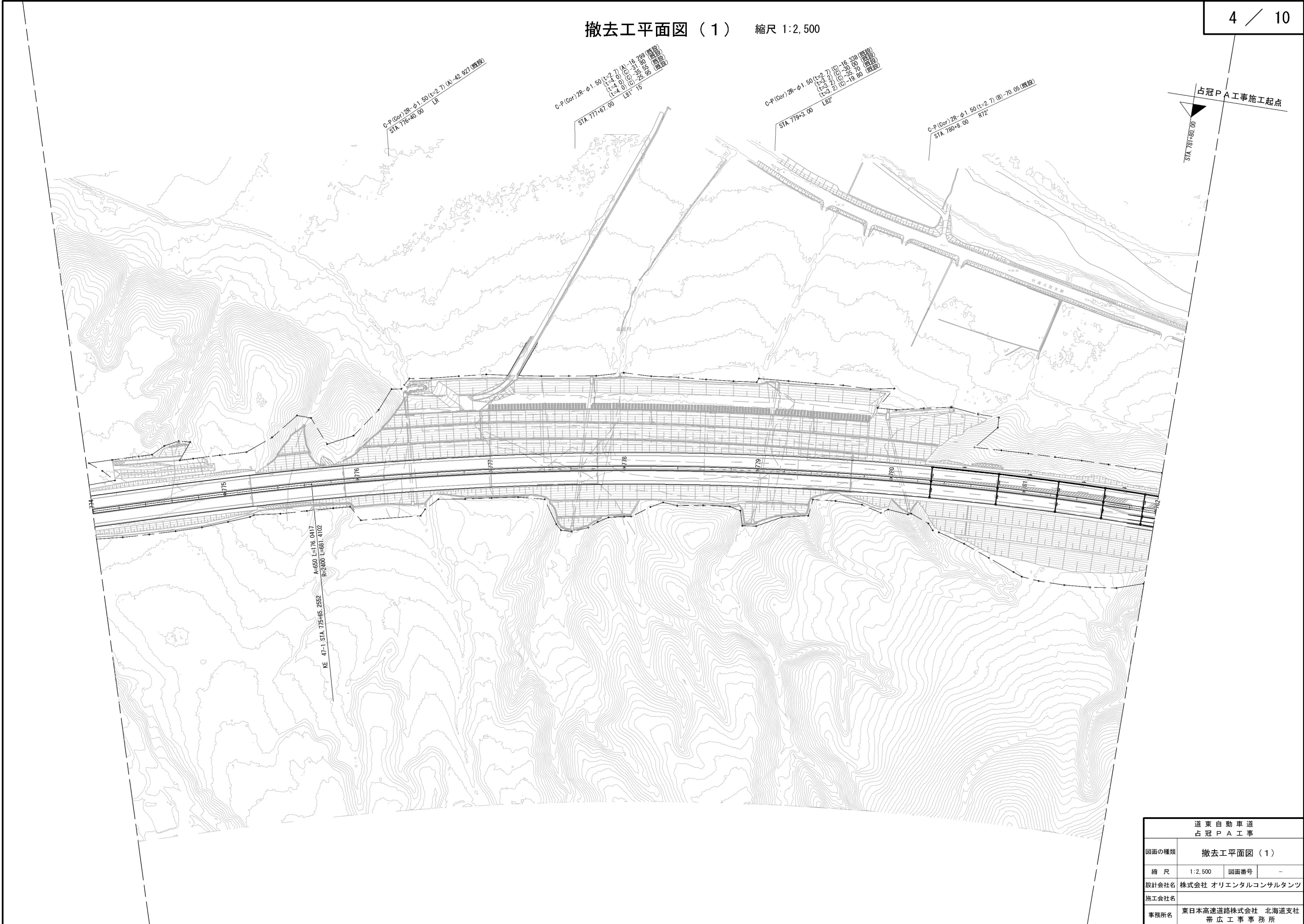
記 号 説 明 表

D：用排水構造物標準図集

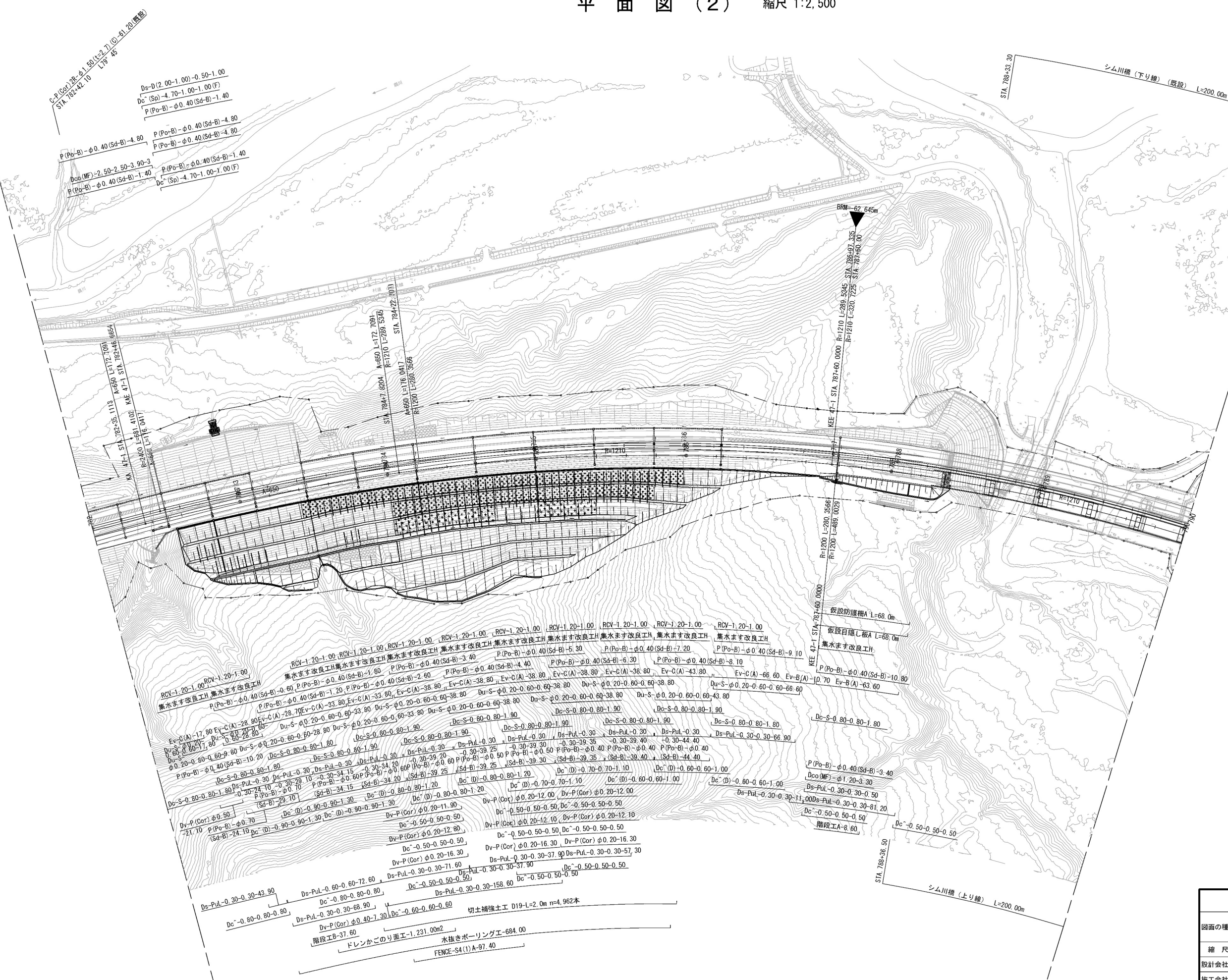
工 種	記 号	名 称	説 明	摘 要
函渠工	C-Bx-a×b-L	ボックスカルバート	Bx:函渠	詳細図
	C-Bx (P) -a×b-L	プレキャストボックスカルバート	a:内幅 b:内高 L:延長	詳細図
管渠工	C-P (Cor) -1R-φD (t=) (A) -L	パイプカルバート	(Cor):コルゲートパイプ 1R:スタンダードパイプ 2R:セクショナルパイプ2R型 φ:管径 (t=):管厚 (A):ペーピングなし (B):1/4ペーピング (C):1/2ペーピング L:延長 (Po):高耐圧ポリエチレンパイプ I:R30	詳細図
	C-P (Cor) -1R-φD (t=) (C) -L			
	C-P (Cor) -2R-φD (t=) (A) -L			
	C-P (Cor) -2R-φD (t=) (B) -L			
	C-P (Cor) -2R-φD (t=) (C) -L			
	C-P (Po) I -φD-L			
用・排水溝	Ds-PuL-a-b-L	プレキャストコンクリートU型側溝	a:巾 b:深さ (A):大型 L:延長	D101, 102
	Ds-PuL (A) -a-b-L	大型プレキャストコンクリートU型側溝	(a1-a2):上巾-下巾	詳細図
	Ds-U [^] (GL2) -a-b-L	ふた(グレーチング)付き現場打ちコンクリート側溝	(t):張コンクリート厚	D117
	RCV-a	現場打ち鉄筋コンクリートU型水路ふた	(Hd):補強土壁部	詳細図
	Ww-U (R0) -a-b-L	現場打ち鉄筋コンクリートU型水路	(cb):コンクリートブロック積部	D120
	Ds-D (a1-a2) -b-L	土側溝	p (Po):高密度ポリエチレン管 P (Cor):高密度ポリエチレン管	詳細図
	Ds-K (1) -PuL-a-b (t) -L	小段排水溝 (プレキャストコンクリートU型側溝)	φD:管径	詳細図
	Ds-K (1) (Hd) -PuL-a-b (t) -L	補強土壁U型側溝	(A):アスファルト乳剤	詳細図
	Dv-Pu-a-b (Cb) -L	プレキャストコンクリートU型タテ溝		詳細図
	Dv-(Po)-φD-L	高密度ポリエチレン管タテ溝(擁壁部)		詳細図
	Dv-P (Cor) -φD-L	高密度ポリエチレン管タテ溝(埋設)		詳細図
	Ev-B (A) -L	仮排水工 (盛土部)		D133
	Ev-C (A) -L	仮排水工 (切土部)		D133
	P-(Box)-a-b-L	プレキャストボックスカルバート水路		詳細図
用・排水管	P (Po-A) -1-φD (Sd-B) -L	高耐圧ポリエチレン管	φD:管径 L:延長	詳細図
	P (Po-B) -φD (Sd-B) -L	高密度ポリエチレン管	Sd-B:半溝型90° 砂基礎	D208-1, 詳細図
集水ます	Dc-a-b-c	集水ます	a:タテ b:横 c:深さ (F):基礎	詳細図
	Dc [^] -a-b-c	(かさね) ふた付集水ます	Dc [^] :かさねふた	D301, 詳細図
	Dc [^] (D) -a-b-c	(落し) ふた付集水ます	Dc [^] (D):落しふた	D302, 詳細図
	Dc [^] (Sp) -a-b-c	(縞鋼板) ふた付集水ます	Dc [^] (Sp):縞鋼板ふた	D303, 詳細図
	Dc [^] (Sp) -a-b-c (F)	(縞鋼板) ふた付集水ます	Dc [^] (GL2):グレーチングふた (T25)	D304, 詳細図
	Dc [^] (GL2) -a-b-c	(グレーチング) ふた付集水ます	φD:人孔径 a:タテ b:横 c:貯留槽深さ	詳細図
	Dc-S-a-b-c	路肩集水ます (土工時)		詳細図
	Dc-M-a-b-c	中央分離帯集水ます (土工時)		D305, 詳細図
	Dco (B) -a-b-c	油水分離ます (平地部)		D309, 詳細図
	Dco (E) -a-b-c (S)	油水分離ます (のり面縦断管接続)		詳細図
	Dco (MF) -φD-c	プレキャストコンクリート油水分離ます		D319
	Dco (MF) -a-b-c	プレキャストコンクリート油水分離ます		詳細図
				詳細図
				詳細図
				詳細図

工 種	記 号	名 称	説 明	摘 要
集水ます	集水ます改良工A	既設集水ます接続管の閉管		詳細図
	集水ます改良工B	既設集水ます接続管の閉管		詳細図
	集水ます改良工C	既設集水ますの改良		詳細図
	集水ます改良工F	既設集水ます接続管の閉管および砕石充填		詳細図
	集水ます改良工G	既設集水ます接続管の閉管および砕石充填		詳細図
	集水ます改良工H	既設集水ますの改良		詳細図
地下排水工	Du-P (Po) -φD-L	盛土部路肩地下排水工	φD:管径 L:延長	詳細図
	Du-S-φ0. 20-a-H-L	切土部地下排水工	a:巾 H:深さ	D601
	Du-P-φ0. 15-a-b	切盛境地下排水工		D603
擁壁工	Rw-Hd (TA) -h1-h2-L	補強土壁工 (帯鋼補強土壁)	Hd:補強土壁 (TA):帯鋼補強土壁	詳細図
	Rw-Cb (W) -h1-h2-L	コンクリートブロック積工	Cb:コンクリートブロック積み	詳細図
	Rw-EPS-h1-h2-L	軽量盛土擁壁	(W):練積 L:延長 h1-h2:高さ	詳細図
	Rw-L-h1-h2-L	現場打ちコンクリートL型擁壁	EPS:軽量盛土	詳細図
	Rw-PL-h-L	プレキャスト防護柵基礎工	PL:プレキャスト防護柵基礎 h:高さ	詳細図
のり面工	ふとんかご工a-b-c-d	ふとんかご工	a:巾 b:高さ c:長さ d:網目 n:枚数	詳細図
	ドレーンかごのり面工-A	ドレーンかごのり面工	n:面積	詳細図
	切土補強土工 φD-L=a-n	切土補強土工	D:補強材径 L:長さ a:延長 n:本数	詳細図
立入防止柵	FENCE-S3 (1) A-L	立入防止柵 (シカ侵入防止柵)	L:延長	詳細図
	FENCE-S4 (1) A-L	一般型積雪地用		詳細図
	FENCE-S4 (1) A-E	立入防止柵 (シカ侵入防止柵) の出入口		詳細図
雑 工	階段工-L	のり面点検用階段		
道 路	Fr-Rd (So) -a-L	側道	(So):砂利道 a:幅 L:延長	

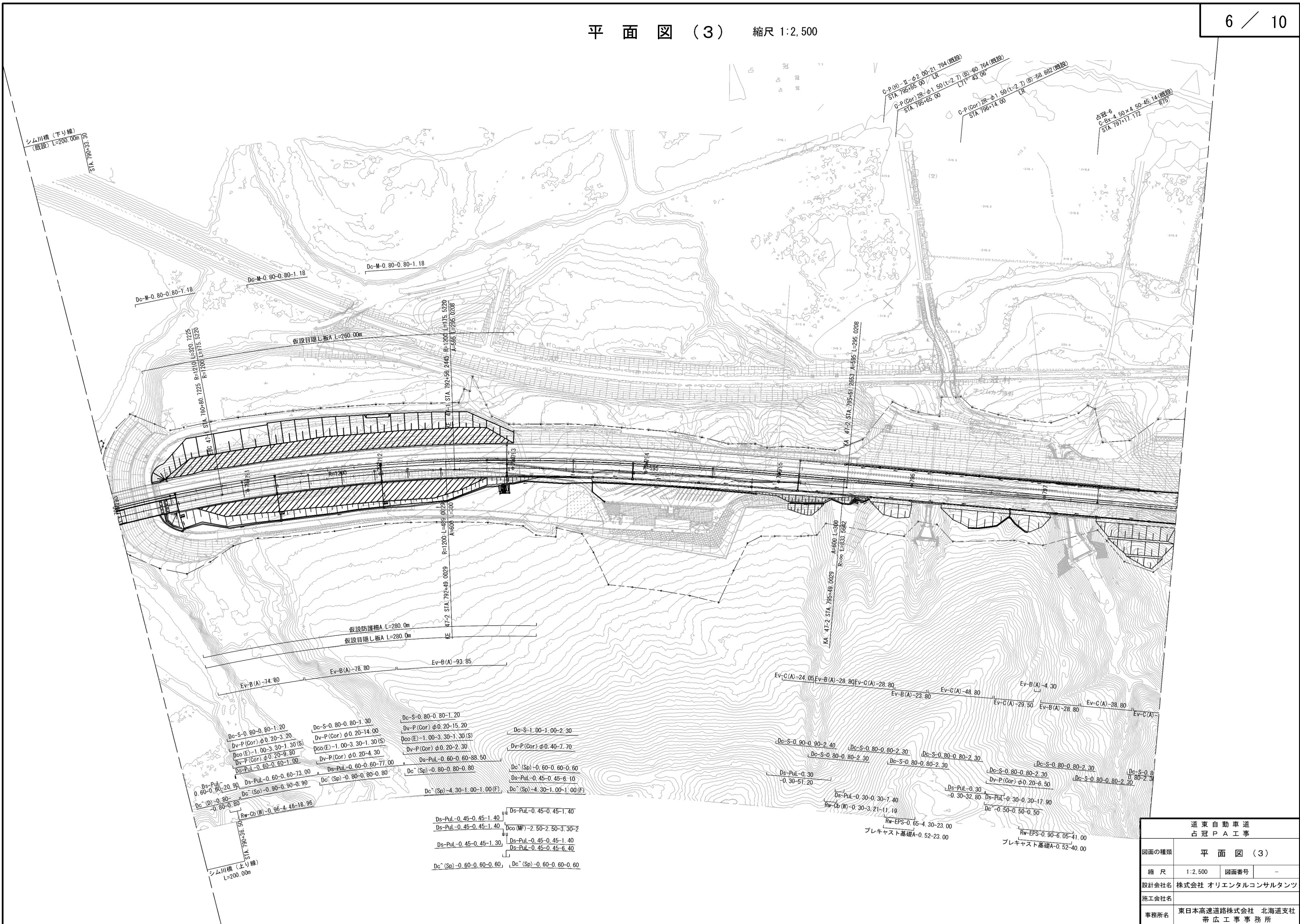
撤去工平面図（１） 縮尺 1:2,500



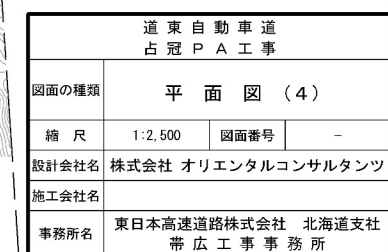
道 東 自 動 車 道 占 冠 P A 工 事			
図面の種類	撤去工平面図（１）		
縮 尺	1:2,500	図面番号	-
設計会社名	株式会社 オリエンタルコンサルタンツ		
施工会社名			
事務所名	東日本高速道路株式会社 北海道支社 帯 広 工 事 務 所		

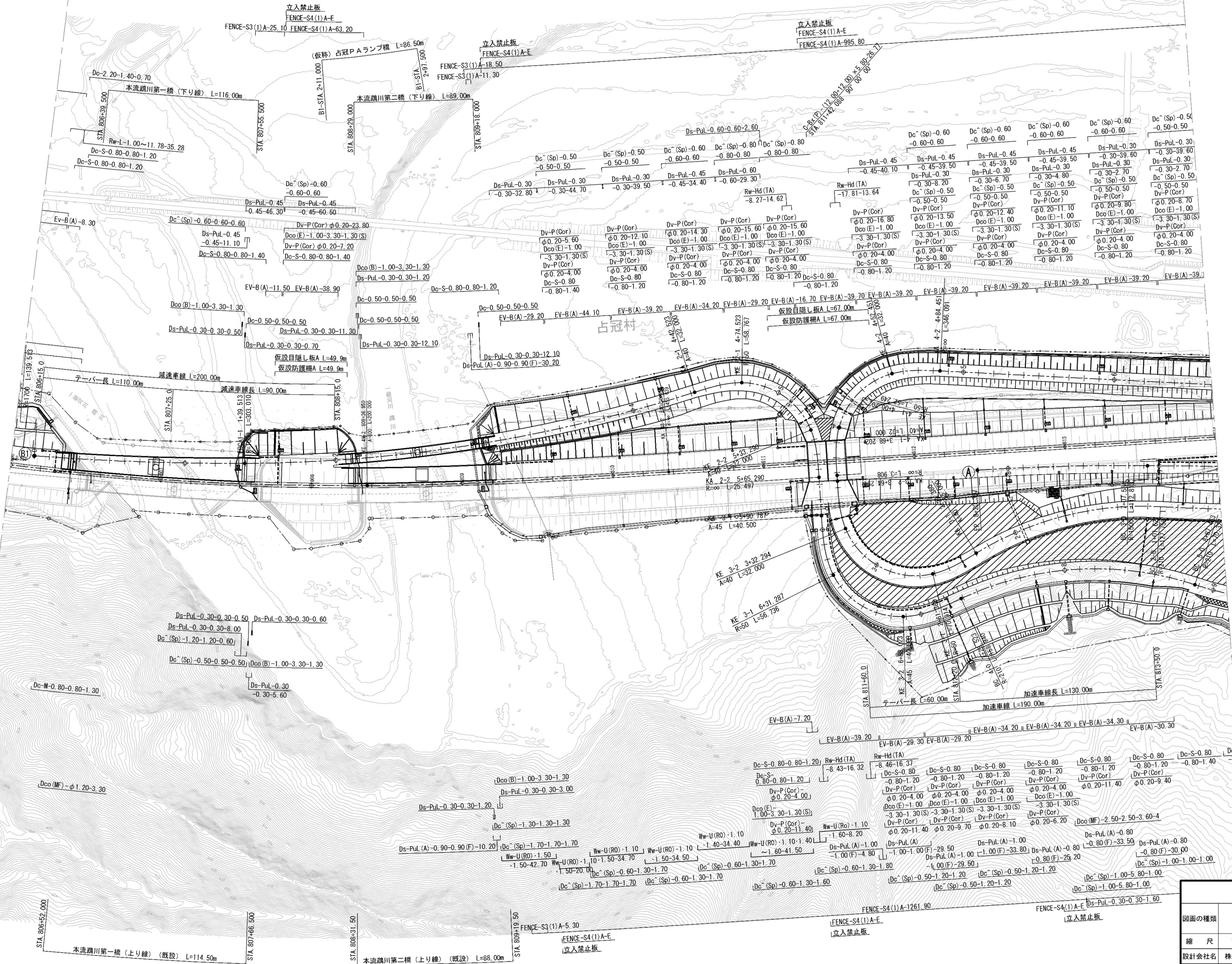


道東自動車道 占冠PA工事			
図面の種類	平面図 (2)		
縮尺	1:2,500	図面番号	-
設計会社名	株式会社 オリエンタルコンサルタンツ		
施工会社名	株式会社 オリエンタルコンサルタンツ		
事務所名	東日本高速道路株式会社 北海道支社 帯広工務事務所		

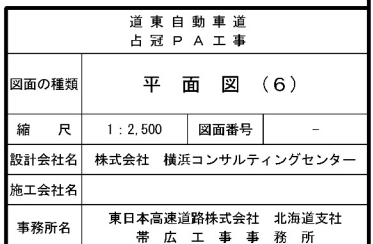


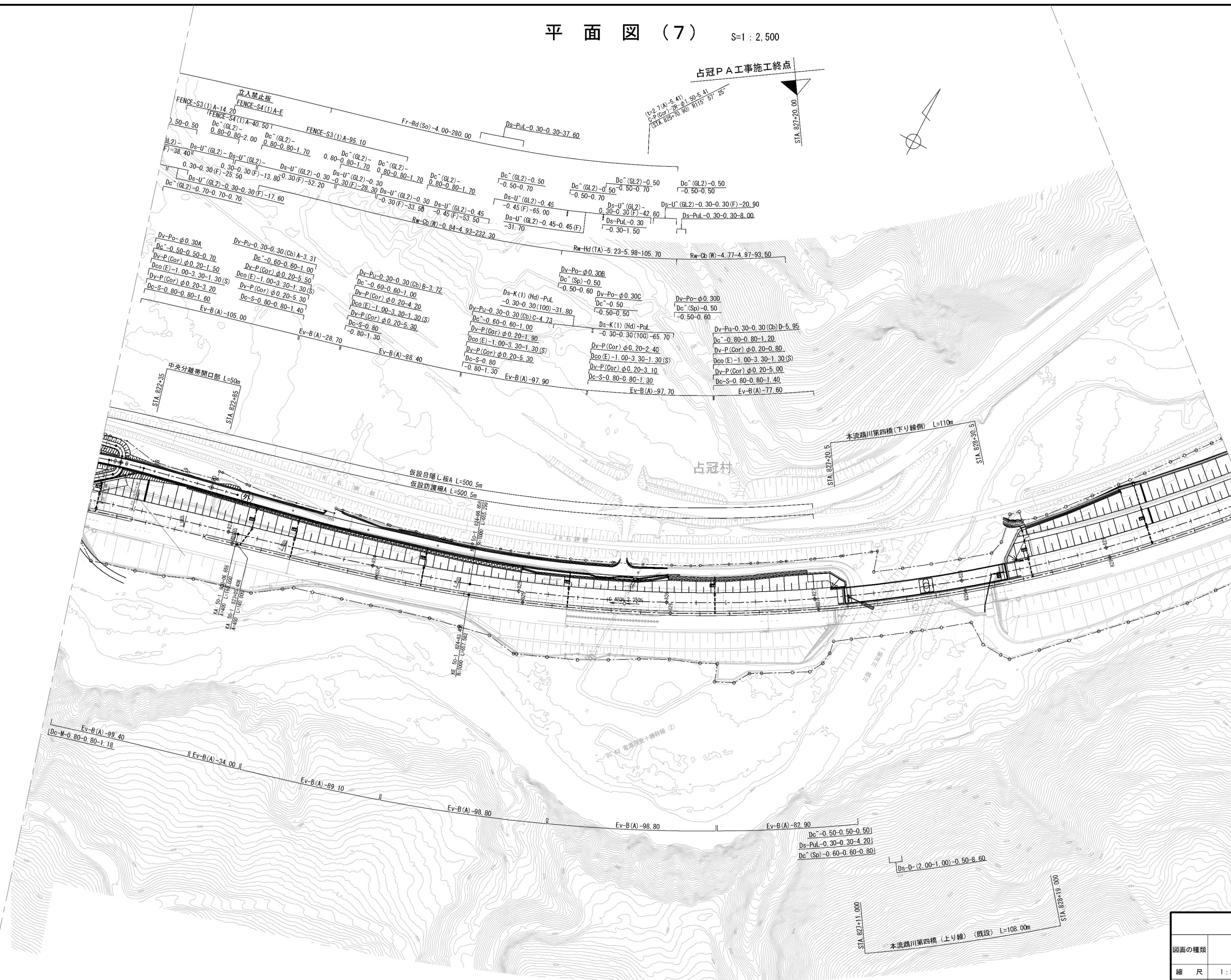
道東自動車道 占冠PA工事			
図面の種類	平面図 (3)		
縮尺	1:2,500	図面番号	-
設計会社名	株式会社 オリエンタルコンサルタンツ		
施工会社名	東日本高速道路株式会社 北海道支社		
事務所名	帯広工事事務所		





道 東 自 動 車 道 占 冠 P A 工 事			
図面の種類	平 面 図 (5)		
縮 尺	1 : 2,500	図面番号	-
設計会社名	株式会社 横浜コンサルティングセンター		
施工会社名			
事務所名	東日本高速道路株式会社 北海道支社 帯 広 工 事 務 所		





道東自動車道 占冠PA工事			
図面の種類	平面図(7)		
縮尺	1:2,500	図面番号	-
設計会社名	株式会社 横浜コンサルティングセンター		
施工会社名			
事務所名	東日本高速道路株式会社 北海道支社 帯広工務事務所		